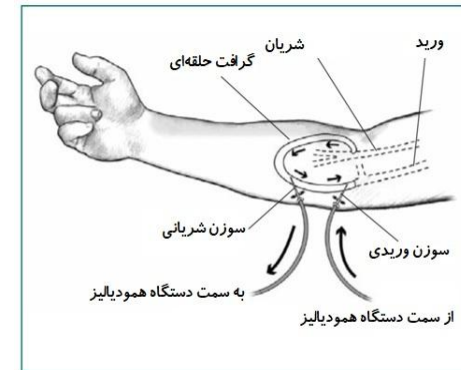


## دست‌رسی دیالیز خونی (فیستول)



گرفت شریانی وریدی در ساعد

## گرافت:

گرافت، لوله‌ای مصنوعی و نرم است که برای اتصال شریان و ورید استفاده می‌شود. گرافتها در افرادی استفاده می‌شود که ورید هایشان برای ساخت فیستول، خیلی کوچک یا ضعیف هستند. آنها با یک عمل جراحی دردست یا پا کار گذاشته می‌شود.

### چگونه از فیستول خود مراقبت کنیم؟

اکنون شما در مرحله‌ای از بیماری قرار دارید که همودیالیز درمان آن می‌باشد و جهت انجام دیالیز شما باید رگی پر خون داشته باشید. برای ایجاد این رگ پر خون یک سرخرگ و یک سیاهرگ را به یکدیگر پیوند می‌دهند که به این عمل فیستول گذاری می‌گویند. حال برای کارکرد بهتر این فیستول شما باید نکات زیر را رعایت کنید.

۱- بعد از انجام فیستول گذاری، برای جلوگیری از ادم و تورم لازم است تا چند هفته عضو عمل شده را بالا نگهدارید.

۲- با دستی که در آن عمل فیستول گذاری انجام شده است به مدت ۵-۴ روز هیچ کاری را انجام ندهید تا زخمهای محل عمل جوش بخورند.

۳- برای بزرگ و پر خون شدن سریع وریدها، ورزشهای دست مانند فشار دادن توپ پلاستیکی یا موم را روزانه و به طور مرتب انجام دهید.

۴- کمپرس آب گرم چند بار در روز می‌تواند باعث بزرگ و پر خون شدن سریع رگها (عروق) شود.

۵- از پانسمان کردن دستی که دارای فیستول است، خودداری نمایید.

۶- اجازه ندهید که از دست فیستول دار شما فشارخون کنترل شود زیرا سبب پارگی فیستول می‌شود.

۷- اجازه ندهید که به دست فیستول دار شما سرم وصل کنند و یا جهت نمونه‌گیری آزمایشات از این دست استفاده شود.

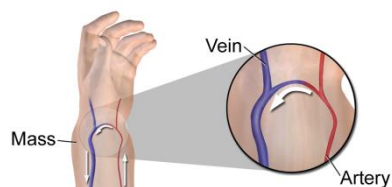
۸- از پوشیدن لباسهای تنگ که باعث فشار به محل فیستول می‌شود خودداری کنید.

۹- با دستی که فیستول دارید کار سنگین انجام ندهید.

۱۰- در صورتی که متوجه علائمی مثل بی‌حسی، خارش و یا درد در ناحیه فیستول شدید، حتماً به پزشک معالج خود اطلاع دهید.

شناسنامه بروشور آموزشی	
عنوان آموزش	فیستول کد: الف . پ . ۳۹
تهیه کننده	سوپروایزر آموزش سلامت: سوسن قصرساز - رابط آموزش به بیمارژیل محمدی پرستار
تایید کننده	کارگروه آموزش به بیمار
سال تهیه	بازبینی: ۱۴۰۴/۶ ۱۴۰۳/۶
منابع:	۱) برونر و سودارت - پرستاری داخلی - جراحی / <a href="https://dr-tofigh.com/1187(۲)">https://dr-tofigh.com/1187(۲)</a>
پزشک تایید کننده:	دکتر انور محمدی - نفرولوژ
ناظر کیفی:	دکتر خالد فتحی زاده - فوق تخصص ریه رئیس مرکز
آدرس	بلوار توحید - مرکز پزشکی آموزشی درمانی توحید مرکز جراحی قلب شهید بروجردی تلفن: ۰۸۷۳۳۲۸۶۱۱۲ - ۱۷ - واحد آموزش به بیمار و پیگیری

فیستول زمانی ساخته می شود که یک شریان و یک ورید را به یکدیگر متصل کنند. این عمل زیر پوست معمولاً در مچ یا آرنج انجام می گیرد . فیستول نیاز به عمل جراحی کوچکی دارد که معمولاً تحت بی حسی موضعی انجام می گیرد.



**Arteriovenous Fistula**

### کاتترهای دیالیز خونی

کاتتر دیالیز خونی ، یک لوله پلاستیکی است. داخل وریدهای بزرگ - معمولاً در وریدهای گردن یا وریدهای فمور (در کشاله ران شما) - کار گذاشته می شود. این کار معمولاً توسط یک جراح کوچک تحت بی حسی موضعی انجام می گیرد .